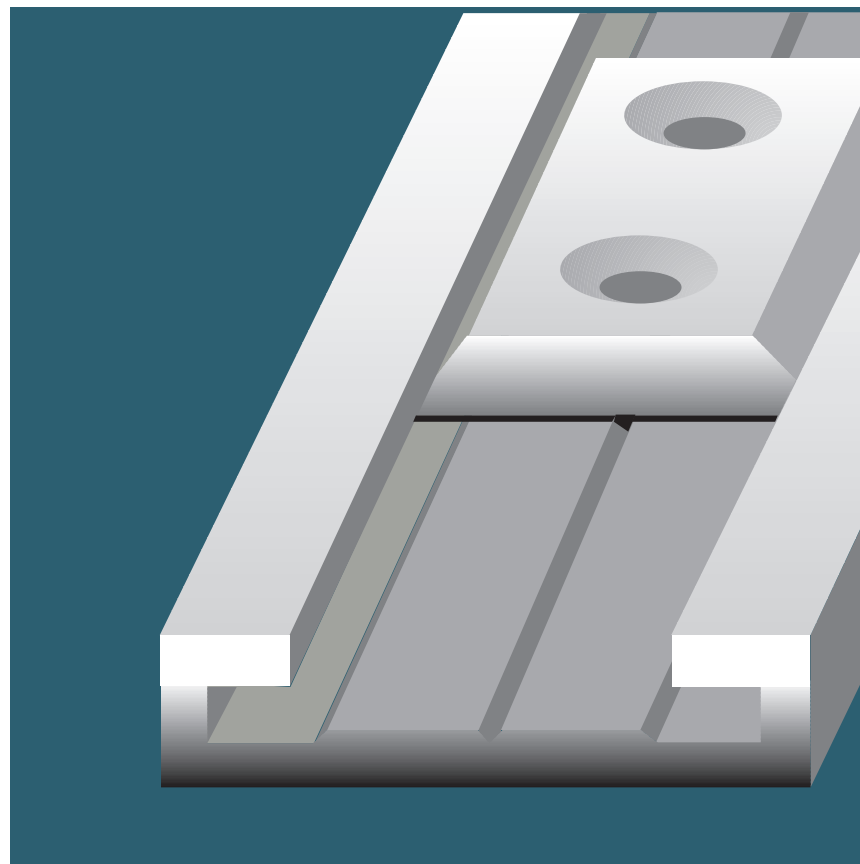


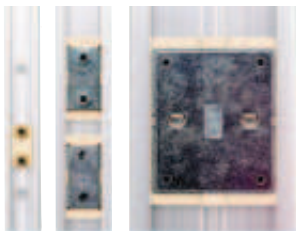


DryLin® N

Tel. +39 - 039 - 59 06 1  
Fax +39 - 039 - 59 06 222



## DryLin® N – Guide lineari miniaturizzate



Spessori e superfici di ingombro ridotte

Idonee a velocità ed accelerazioni elevate

Funzionamento a secco

Peso ridotto

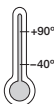
Silenziosità

Max. affidabilità in ambienti sporchi



# DryLin® N | Guide lineari miniaturizzate

Le gamma DryLin® N è costituita da guide lineari estremamente compatte, realizzate in varie larghezze. Come tutte le guide DryLin®, i carrelli scorrono su profili in alluminio anodizzato senza necessità di grasso o olio. Le guide DryLin® N sono una soluzione economica e flessibile, è inoltre possibile accoppiarle ai profili strutturali in alluminio che si trovano da commercio.



## Dati tecnici

### Elementi di scorrimento:

autolubrificanti

### Materiale:

iglidur® J\*

### Massima velocità lineare

15 m/s

### Temperature operative:

da -40 °C a +90 °C

\* Altri materiali su richiesta

### DryLin® N t

N17 6,0 mm

N27 9,5 mm

N40 9,5 mm

N80 12,0 mm



Ambienti asettici –  
IPA. Fraunhofer



ROHS 2002/95/EC



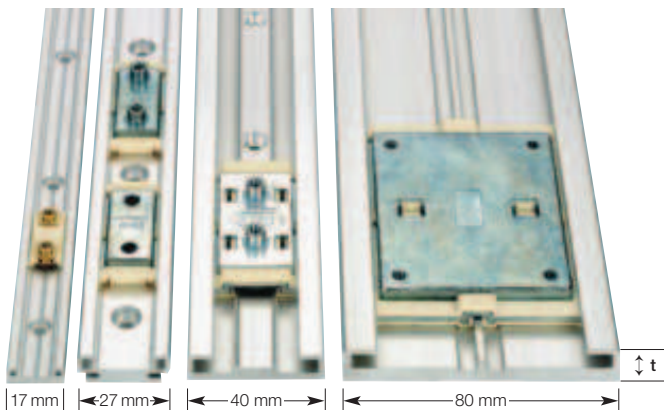
ESD-Compatibile



DryLin® N 80, anodizzato  
nero, utilizzato per il posi-  
zionamento dei proiettori



DryLin® N 80 in asse linea-  
re a cinghia per alte velo-  
cità, fino a 12 m/s



## Vantaggi DryLin® N

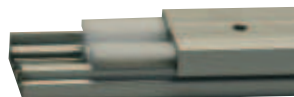
- Spessori e superfici di ingombro ridotte
- Funzionamento a secco esente da manutenzione
- Insensibili a polvere e sporcizia
- Inossidabili, resistenti agli agenti chimici diluiti
- Abrasione ridotta e bassi coefficienti di attrito
- Peso minimo grazie alla combinazione di alluminio e materie plastiche
- Idonee a velocità ed accelerazioni elevate
- Elementi di scorrimento in tecnopolimero autolubrificante iglidur® J
- Corpo del pattino in pressofuso (tranne serie 17)
- Profilo di guida in alluminio anodizzato
- Funzionamento estremamente silenzioso
- Disponibili dal pronto

- 1 Rotaia in alluminio anodizzato
- 2 Elemento di scorrimento in materiale iglidur® J
- 3 Carrello pressofuso versione 01
- 4 Carrello pressofuso versione 02



## Sistema telescopico

- Rotaie esterne: alluminio anodizzato
- Rotaia centrale: polimero
- Autolubrificante
- Silenzioso
- Resistente a corrosione



Altre informazioni: ► **Pagina 62.11**

DryLin® N

Tel. +39 - 039 - 59 06 1  
Fax +39 - 039 - 59 06 222

igus® S.r.l.  
Robbiate (LC)

Internet: [www.igus.it](http://www.igus.it)  
E-Mail: [igusitalia@igus.it](mailto:igusitalia@igus.it)



Tipo di guida	N17	N27	N40	N80
Larghezza rotaia	17 mm	27 mm	40 mm	80 mm
Altezza	6 mm	9,5 mm	9,5 mm	12 mm

Caratteristiche generali

Peso rotaia	150 g/m	290 g/m	450 g/m	1140 g/m
Peso carrello	1,7 g	9–12,5 g	30 g	100 g
Max. lunghezza rotaia	1960 mm	3000 mm	3000 mm	3960 mm

Capacità di carico

Fy	50 N	500 N	700 N	1000 N
Fz	50 N	500 N	700 N	1000 N
Mx	0,31 Nm	5 Nm	10 Nm	32,4 Nm
My, Mz	0,18 Nm	2,5 Nm	6 Nm	15 Nm

Disponibilità a magazzino

Pattino flottante direz. Y	•	•	•	•
Pattino flottante direz. Z	•	•	•	•
Pattino flottante direz. YZ	•	•	•	•
Pattino precaricato (1 N)	•	•	-	-
Pattino sovrastampato	-	•	•	•
Pattino con foro passante	-	•	•	-
Pattino con foro filettato	•	•	•	•

• Disponibile a magazzino

Tabella 62.1: Scheda tecnica

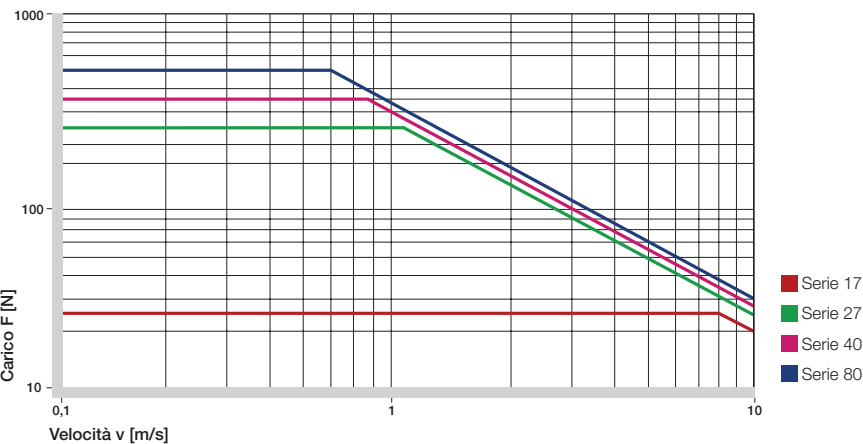


Grafico 62.1: Diagramma F x v: max. carico dinamico ammissibile

DryLin® N

Tel. +39 - 039 - 59 06 1  
Fax +39 - 039 - 59 06 222





## Codici articolo – solo pattino:

NW-02-17	Serie 17 – standard – inserti filettati
NW-02-17P	Serie 17 – precaricato – inserti filettati
NW-01-27	Serie 27 – standard – fori passanti
NW-01-27P	Serie 27 – precaricato – fori passanti
NW-02-27	Serie 27 – standard – inserti filettati
NW-02-27P	Serie 27 – precaricato – inserti filettati
NW-04-27	Serie 27 – doppio – fori passanti
NW-11-27	Serie 27 – sovrastampato – fori passanti
NW-12-27	Serie 27 – sovrastampato – inserti filettati
NW-21-27-60-P	Serie 27 – in plastica precaricato – fori passanti
NW-22-27-60-P	Serie 27 – in plastica precaricato – inserti filettati
NW-02-40	Serie 40 – standard – inserti filettati
NW-12-40	Serie 40 – sovrastampato – inserti filettati
NW-02-80	Serie 80 – standard – fori filettati
NW-12-80	Serie 80 – sovrastampato – fori filettati

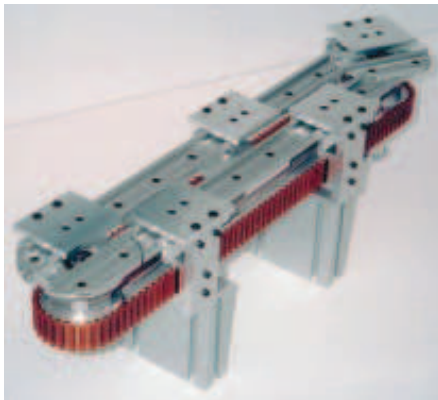


Figura 62.2: DryLin® N in automazione

## Codici articolo – solo rotaia di guida:

NS-01-...-Lunghezza [mm]	larghezza rotaia 17 mm
NS-01-...-Lunghezza [mm]	larghezza rotaia 27 mm
NS-01-...-Lunghezza [mm]	larghezza rotaia 40 mm
NS-01-...-Lunghezza [mm]	larghezza rotaia 80 mm

Profilo di guida non forato: aggiungere il suffisso «UNGEBOHRT»

## Codici articolo – sistema lineare completo:

NK	-02	-27	-02	-500	LLZ	C5 = 20
----	-----	-----	-----	------	-----	---------

Sistema completo

Versione del pattino

- 01 Pattino con fori passanti
- 02 Pattino con inserti filettati
- 04 Pattino doppio, con fori passanti (solo per serie 27)
- 11 Pattino sovrastampato con fori passanti (solo per serie 27)
- 12 Pattino sovrastampato con inserti filettati (non per la serie 17)
- 21 Pattino in plastica precaricato con fori passanti (solo per serie 27)
- 22 Pattino in plastica precaricato con inserti passanti (solo per serie 27)

Serie

17/27/40/80

Nr. di pattini per profilo

Lunghezza profilo, in mm

Suffissi

Nessuna aggiunta: Standard

LLZ: Flottante in direz. z

LLY: Flottante in direz. y

LLYZ: Flottante in direz. y e z

P: Precaricato (solo per serie 17 e 27)

Intestazione

Nessuna aggiunta: Intestazione simmetrica

UNGEBOHRT: Rotaia non forata

C5 = ... mm: Intestazione asimmetrica





Cuscinetti flottanti	NW-17	NW-27	NW-40	NW-80
LL Y	0,6	0,45	0,4	0,6
LL Z	0,5	0,8	1	0,8
LL YZ	Y: 0,6, Z: 0,5	Y: 0,3, Z: 0,4	Y: 0,4, Z: 1	Y: 0,6, Z: 0,8

Tabella 62.2: Max compensazione degli errori di parallelismo, in mm

Schema delle versioni flottanti



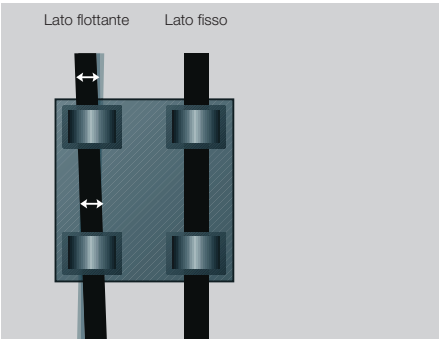
Cuscinetti flottanti

Nel caso di un sistema con due guide parallele, è consigliato realizzare un lato con i cuscinetti flottanti.

E' possibile realizzare una soluzione con pattini fissi e flottanti per qualsiasi tipo di installazione, sia orizzontale che verticale o laterale. Questo accorgimento costruttivo permette di evitare impuntamenti che possono derivare da errori di parallelismo delle guide.

Durante l'assemblaggio si consiglia di verificare che i carrelli flottanti abbiano lo stesso grado di libertà su entrambi i lati.

La compensazione degli errori di parallelismo dipende dal sistema di guida utilizzato; in ogni capitolo potrete trovare i relativi valori.



Compensazione degli errori di parallelismo delle guide

Rapporto 2:1

Per un corretto funzionamento dei sistemi di scorrimento lineari DryLin®, occorre rispettare alcune caratteristiche costruttive: La distanza tra la forza motrice e il lato di guida fisso, non deve essere superiore a due volte la distanza tra i cuscinetti. Se questo valore viene superato, il funzionamento risulta irregolare o addirittura bloccato.

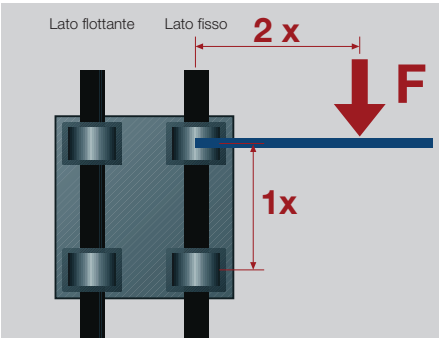
Questo principio non dipende dal carico applicato né dalla forza motrice; è invece effetto dell'attrito e si riferisce sempre ai cuscinetti fissi. (Coefficiente d'attrito ipotizzato: 0,25)

Maggiore è la distanza della forza motrice dai carrelli fissi, maggiori sono la forza motrice necessaria e l'usura sugli elementi di scorrimento.

L'eventuale non osservanza del rapporto 2:1 o la realizzazione di un sistema non flottante, provocano movimenti irregolari e in qualche caso un vero e proprio bloccaggio del cuscinetto.

In genere bastano piccoli accorgimenti per risolvere il problema.

I nostri tecnici saranno lieti di suggerirvi il tipo di costruzione e il dimensionamento più idonei alla Vostra applicazione.



Rapporto 2:1

Compatibilità ESD – ambienti asettici



Maggiori dettagli  
► Pagina 61.19





# DryLin® N 27 | Guide lineari miniaturizzate

## Serie 27

La serie 27 è disponibile con diverse versioni di pattini per il fissaggio, lunghezza e precisione. La versione sovrastampata consente inoltre una maggiore semplicità di assemblaggio e di stoccaggio.

- Larghezza rotala 27 mm
- Oltre 20 versioni di pattini
- Altezza rotaia 9,5 mm
- Autolubrificante
- Elementi di scorrimento in materiale iglidur® J

DryLin® N

Tel. +39 - 039 - 59 06 1  
Fax +39 - 039 - 59 06 222

igus® S.r.l.  
Robbiate (LC)

Internet: [www.igus.it](http://www.igus.it)  
E-Mail: [igusitalia@igus.it](mailto:igusitalia@igus.it)



**Standard 01**  
fori passanti



**Standard 02**  
inserti filettati



**Precaricato**  
fori passanti o  
filettati



**Sovrastampato**  
fori passanti o  
filettati



**In plastica –  
precaricato,  
con fori passanti**



**In plastica –  
precaricato,  
con inserti filettati**



**Pattino doppio,  
con fori passanti**

## Codici articolo – sistema lineare completo:

NK	-02	-27	-02	-500	LLZ	C5 = 20
----	-----	-----	-----	------	-----	---------

**Sistema completo**

**Versione del pattino**

- 01 Pattino con fori passanti
- 02 Pattino con fori filettati
- 04 Pattino doppio, con fori passanti
- 11 Pattino sovrastampato con fori passanti
- 12 Pattino sovrastampato con fori filettati
- 21 Pattino in plastica precaricato con fori passanti
- 22 Pattino in plastica precaricato con inserti filettati

**Serie**

27 = Larghezza totale 27 mm

**Nr. di pattini per profilo**

**Lunghezza profilo, in mm**

**Suffissi**

Nessuna aggiunta: Standard  
LLZ: Flottante in direz. z  
LLY: Flottante in direz. y  
LLYZ: Flottante in direz. y e z  
P: Precaricato (max. 1 N)

**Intestazione**

Nessuna aggiunta: Intestazione simmetrica  
UNGEBOHRT: Rotaia non forata  
C5 = ... mm: Intestazione asimmetrica





## Dati, versioni 01/11:

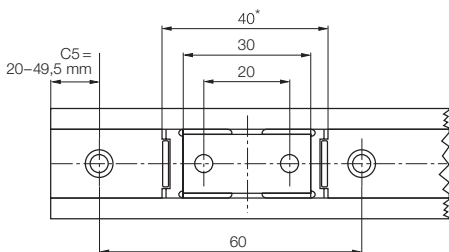
Codice art. pattino	NW-01-27
Codice art. rotaia	NS-01-27
Peso della rotaia	290 g/m
Peso del pattino	10,8 g
Max. lunghezza rotaia	3000 mm
Intestazione standard	simmetrica (C5 = C6)
Precarico (Versione P)	1 N



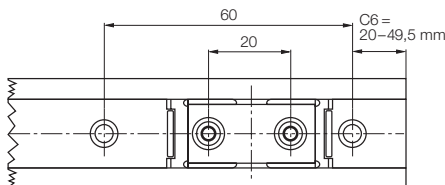
## Dati, versioni 02/12:

Codice art. pattino	NW-02-27
Codice art. rotaia	NS-01-27
Peso della rotaia	290 g/m
Peso del pattino	12,5 g
Max. lunghezza rotaia	3000 mm
Intestazione standard	simmetrica (C5 = C6)
Precarico (Versione P)	1 N

### Versione 01: Pattino con fori passanti

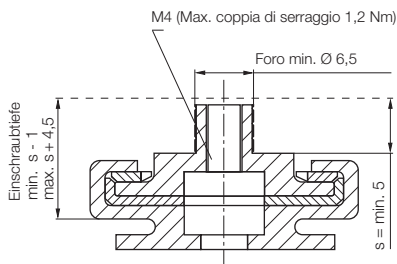
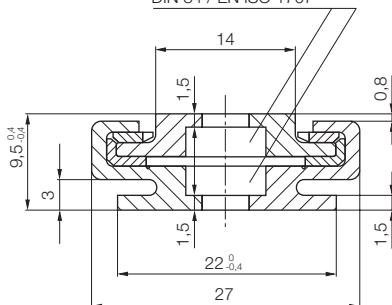


### Versione 02: Pattino con inserti filettati

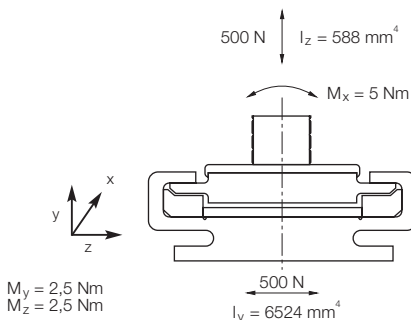
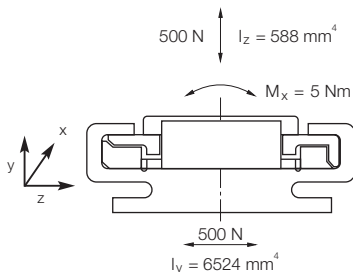


\* Lunghezza del pattino per le versioni NW-11-27 e NW-12-27: 34 ±0,7 mm

DIN 7984 / DIN 6912  
DIN 84 / EN ISO 1707



## Caratteristiche meccaniche



Esempio codice articolo: NK-01-27-2, 500

Maggiori informazioni sui codici articolo: ► [Pagina 62.4](#)

Profilo di guida non forato: aggiungere il suffisso «UNGEBOHRT»





NOVITÀ!

DryLin® NK-21/22-27 | Guide lineari miniaturizzate

DryLin® N

Tel. +39 -039 -59 06 1  
Fax +39 -039 -59 06 222

iglus® S.r.l.  
Robbiate (LC)

Internet: [www.igus.it](http://www.igus.it)  
E-Mail: [igusitalia@igus.it](mailto:igusitalia@igus.it)



#### Dati, versione 21:

Codice art. pattino	NW-21-27-60P
Codice art. rotaia	NS-01-27
Peso della rotaia	290 g/m
Peso del pattino	9 g
Max. lunghezza rotaia	3000 mm
Intestazione standard	simmetrica (C5 = C6)
Precarico (Versione P)	1 N

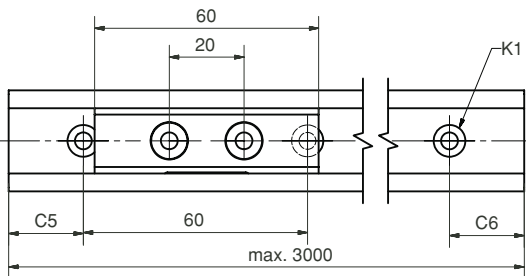
Versione 21: pattino con fori passanti



#### Dati, versione 22:

Codice art. pattino	NW-22-27-60P
Codice art. rotaia	NS-01-27
Peso della rotaia	290 g/m
Peso del pattino	12 g
Max. lunghezza rotaia	3000 mm
Intestazione standard	simmetrica (C5 = C6)
Precarico (Versione P)	1 N

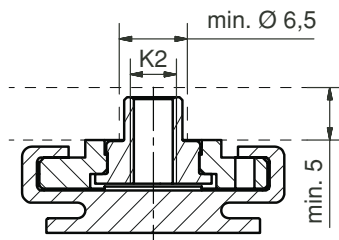
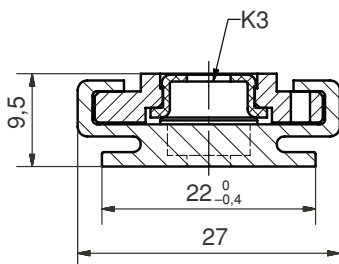
Versione 22: pattino con inserti filettati



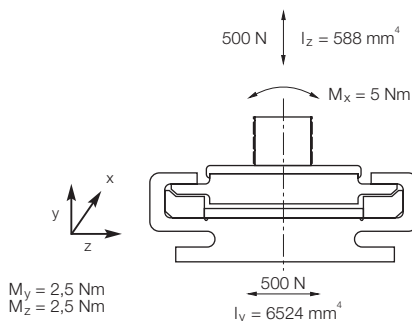
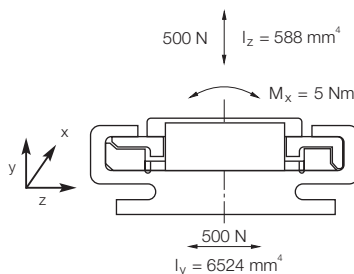
NW-21-27-60-P



NW-22-27-60-P



#### Caratteristiche meccaniche



Esempio codice articolo: NK-21-27-2, 500

Maggiori informazioni sui codici articolo: ► **Pagina 62.4**



Profilo di guida non forato: aggiungere il suffisso «UNGEBOHRT»



**NOVITÀ!**

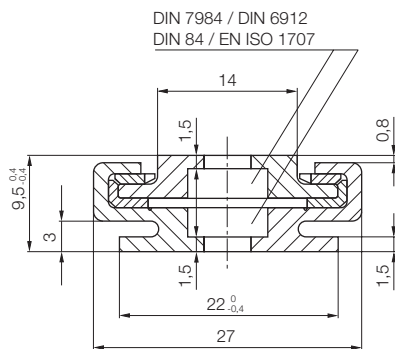
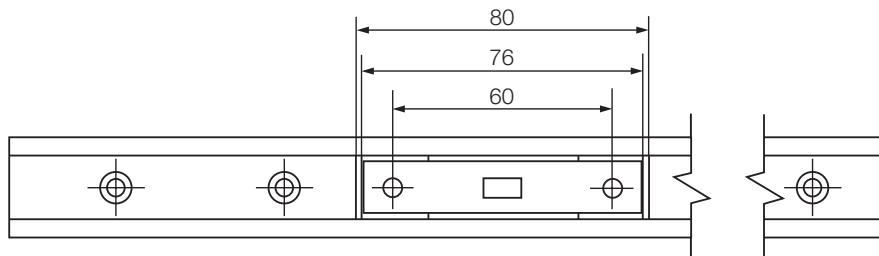
## DryLin® NK-04-27 | Guide lineari miniaturizzate

igus®



### Dati:

Codice art. pattino	NW-04-27
Codice art. rotaia	NS-01-27
Peso della rotaia	290 g/m
Peso del pattino	25 g
Max. lunghezza rotaia	3000 mm
Intestazione standard	simmetrica (C5 = C6)



DryLin® N

Tel. +39 - 039 - 59 06 1  
Fax +39 - 039 - 59 06 222

